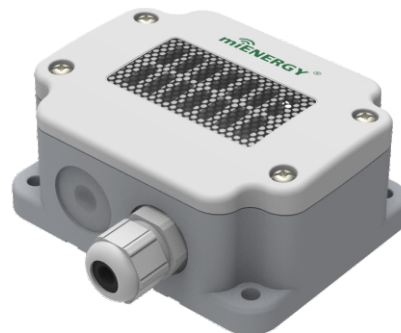


ME-PM-W壁挂式粉尘变送器

ME-PM-W壁挂式粉尘变送器采用米氏散射原理，对空气中存在的粉尘颗粒物精心探测，通过专业算法和标定检测工艺处理，该传感器具有良好的一致性、稳定性。



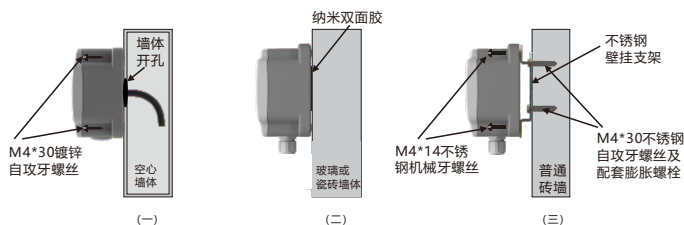
性能特点

- | 一致性好
- | 数据准确
- | 最小分辨颗粒直径 0.3 μm
- | 实时响应
- | 低功耗

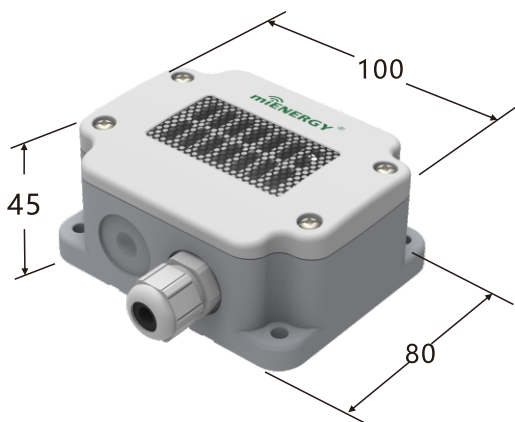
技术参数

PM2.5测量范围	0.0-1000μg/m ³
PM2.5测量误差	0-100 μg/m ³ : ±15μg/m ³ ; 101-1000 μg/m ³ :±15%读数 (25±2/50±10% RH)
分辨率	1μg/m ³
通讯接口	4-20mA、RS485
响应时间	<30s
供电电源	DC12-24V DC
环境温度	-10 ~ +60°C
环境湿度	0-80% RH.(无凝结)

安装方式



产品尺寸



规格型号

型号	输出信号	供电方式	线长	产品规格
ME-PM-W				壁挂式粉尘变送器
	X			4~20mA
	R1			RS485
	R2			RS232
		-12V		12V
		-24V		24V
			-002	2米线长
			-XXX	客户定制

选型举例：壁挂式粉尘变送器，RS485,12V供电，2米线长
选型代码：ME-PM-W-R1-12V-002

应用领域



智能交通



建筑工地



疾控中心



港口码头



智慧城市