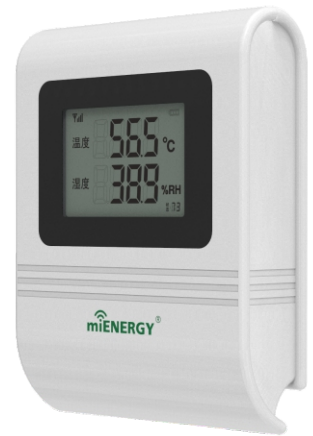


ME-WS-10环境温湿度变送器

ME-WS-10环境温湿度变送器测量精度高，外观设计美观。传感、变送一体化设计，大屏显示适用于暖通级室内环境温湿度测量。采用专用温度补偿电路和线性化处理电路。产品性能可靠、使用寿命长、响应速度快。



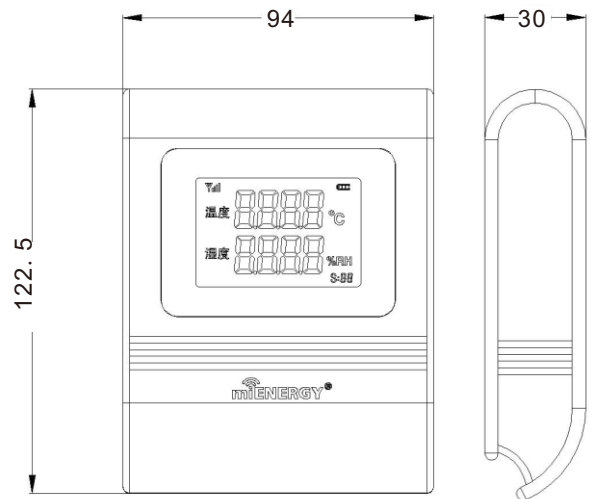
性能特点

- ▮ 传感、变送一体化设计
- ▮ 带温度补偿功能
- ▮ 使用寿命长、响应速度快
- ▮ 大液晶显示、安装简便

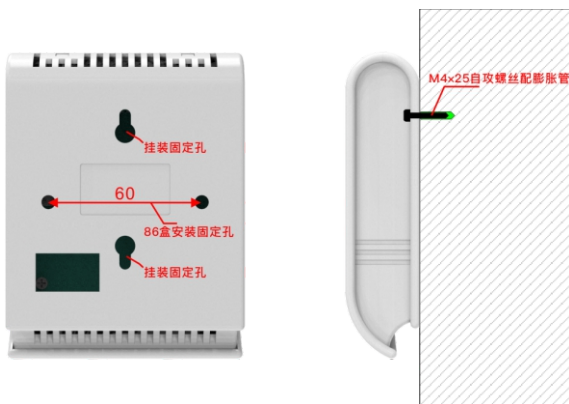
技术参数

温湿敏感元件	进口元件
相对湿度	测量范围：0...100%RH
	精度（20°C时）：±2%RH
	长期稳定性：年漂移量<0.5%RH
温度	测量范围：-20°C...60°C
	精度：±0.2°C（20°C时）
显示分辨率	温度：0.1%RH
	湿度：0.1°C
供电电源	4-20mA输出：10V+R×20mA<U<35V DC
	RS485输出：10V-35V(DC)/24V±20%(AC)
输出信号	电流4-20mA、RS485
电流消耗	4-20mA输出：直流供电 8mA
	RS485输出：典型13mA(AC)
安装方式	壁挂式

产品尺寸



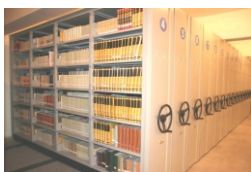
安装方式



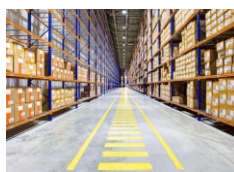
规格型号

型号	显示	输出形式	产品规格
ME-WS-10-			环境温湿度变送器
	D		带显示
	N		不带显示
		R	RS485
		X	4-20mA
选型示例：环境温湿度变送器，RS485输出，带显示 ME-WS-10-DR			

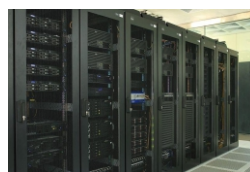
应用领域



档案室



仓库



机房环控



智能工厂



楼宇自控