

ME-WSG系列产品采用是一款高性能温湿度传感器，铸铝外壳和不锈钢探头均可安装在易燃易爆危险区域，该产品具有量程宽、精度高、且响应速度快和长期稳、定性好等特点。



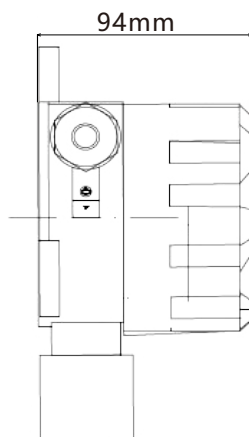
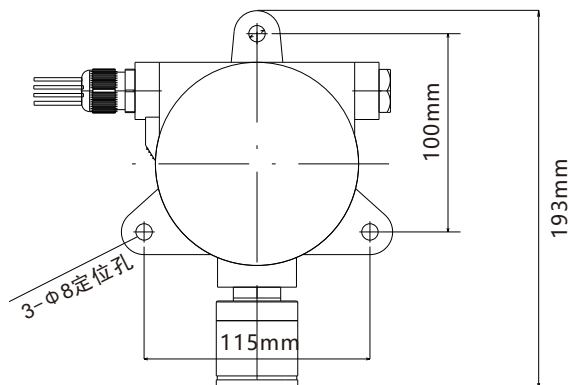
## 性能特点

- | 大屏液晶显示，按键灵活设置参数
- | 安全的免开盖红外遥控操作校准
- | 外部安装孔易安装方便，响应速度快
- | 安全的免开盖红外遥控操作校准
- | 变送部分采用全密封隔爆外壳设计
- | 符合工业抗干扰EMC三级

## 技术参数

温湿度敏感元件	进口元件MEM
相对湿度	测量范围：0...100%RH
	精度（20°C时）：±3%RH
	长期稳定性：年漂移量<0.5%RH
温度	测量范围：-40°C...80°C；-20°C...60°C（带显示）
	精度（20°C时）：±0.2°C
供电电源	4-20mA输出：10V+R×20mA<U<35V DC
	RS485输出：10V-35V(DC)/24V±20%(AC)
输出形式	电流4-20mA、RS485
电流消耗	直流供电 40mA
防护等级	IP66（不含探头）
外壳	铸铝外壳
安装方式	壁挂式
防爆标志	Exd IIC T6 Gb
电磁兼容标准	EN 61000-6-1 EN 61000-6-3
	EN 61000-3-2 EN 61000-3-3
温度范围	工作温度范围：-40...80°C

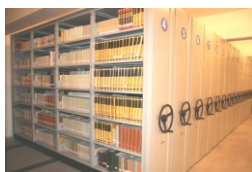
## 产品尺寸



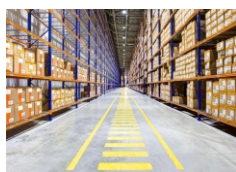
## 规格型号

型号	输出形式	显示	产品规格
ME-WSG-			隔爆型温湿度变送器
	R		RS485
	X		4-20mA
		D	带显示
		N	不带显示
选型示例：隔爆型温湿度变送器，RS485输出，带显示 ME-WSG-RD			

## 应用领域



档案室



仓库



地下管廊



化工车间



楼宇自控