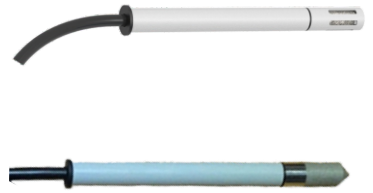


# ME-WS-1经济型温湿度变送器

ME-WS-1经济型温湿度变送器，采用原装进口高精度传感器，可以对温度和湿度进行精确测量，电路使用温度补偿。产品性能可靠，使用寿命长，响应速度快，工作稳定可靠。

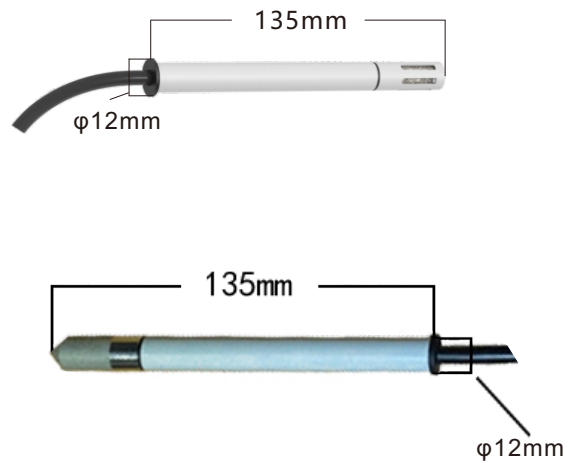


## 性能特点

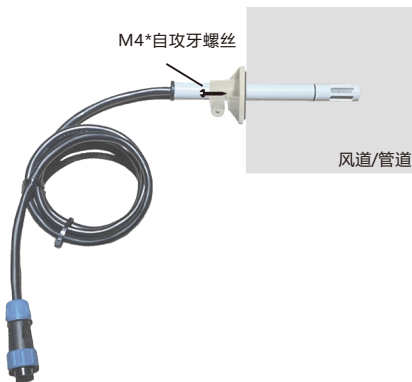
- 进口探头，功耗低、高灵敏、信号稳定
- 集温度、湿度测量于一体
- 抗干扰强，使用寿命长
- 带温度补偿功能

## 技术参数

温湿敏感元件	进口元件MEM
相对湿度	测量范围: 0...100%RH
	精度 (20°C时): $\pm 2\%$ RH
	长期稳定性: 年漂移量 $<0.5\%$ RH
温度	测量范围: $-40^{\circ}\text{C} \dots 80^{\circ}\text{C}$
	精度 (20°C时): $\pm 0.2^{\circ}\text{C}$
供电电源	4-20mA输出: $10\text{V} + R \times 20\text{mA} < U < 35\text{V DC}$ RS485输出: $10\text{V} - 35\text{V(DC)}/24\text{V} \pm 20\%$ (AC)
输出形式	电流4-20mA、RS485
电流消耗	4-20mA输出: 直流供电 8mA RS485输出: 典型13mA(AC)
电路连接	接线端子最大 $1.5\text{mm}^2$
电缆格兰	M16 $\times$ 1.5
防尘保护	第一重: 过滤器
	第二重: 敏感元件镀膜保护
电磁兼容标准	EN 61000-6-1 EN 61000-6-3
	EN 61000-3-2 EN 61000-3-3
温度范围	工作温度范围: $-40 \dots 80^{\circ}\text{C}$



## 安装方式



## 规格型号

型号	探头长度	输出形式	产品规格
ME-WS-1			经济型温湿度传感器
	LX		75mm-300mm (默认75mm)
		R	RS485
		X	4-20mA
选型示例: 经济型温湿度传感器, 探头长度75mm, RS485输出 ME-WS-1-L75R			

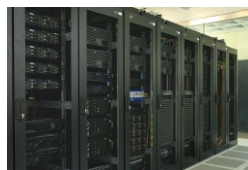
## 应用领域



智能电网



仓库



机房环控



智能工厂



烟草行业