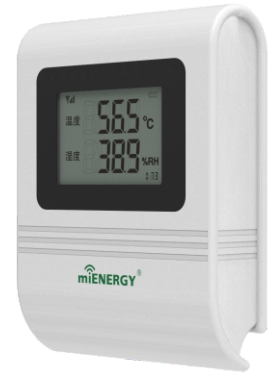


ME-WSW-10无线室内型温湿度传感器测量精度高, 外观设计美观。传感、变送一体化设计, 大屏显示适用于暖通级室内环境温度湿度测量。采用专用温度补偿电路和线性化处理电路。产品性能可靠、使用寿命长、响应速度快。



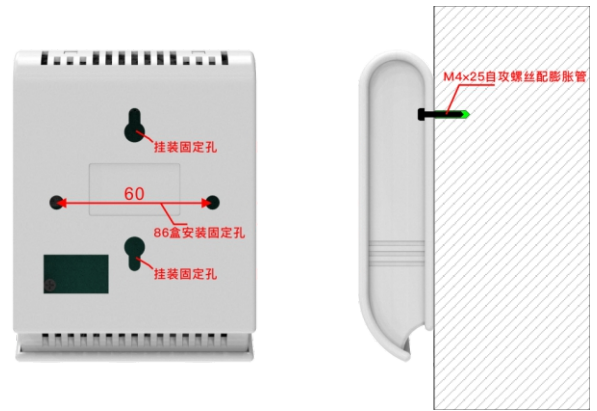
## 性能特点

- | 传感、变送一体化设计
- | 带温度补偿功能
- | 使用寿命长、响应速度快
- | 大屏显示, 免布线安装简单

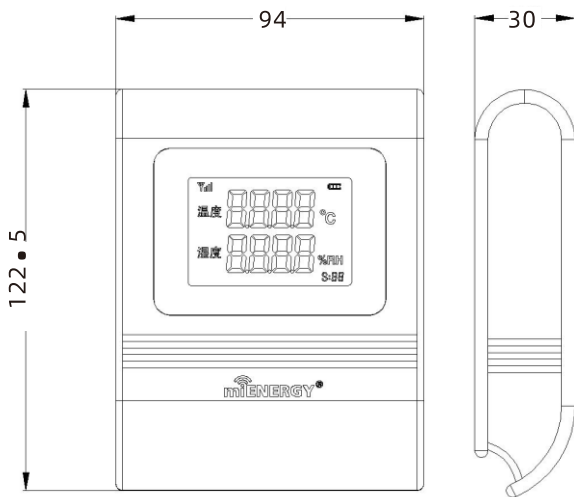
## 技术参数

温湿敏感元件	进口元件MEM
相对湿度	测量范围: 0%RH~100%RH
	精度 (20°C时): ±2%RH
	长期稳定性: 年漂移量 < 0.5%RH
温度	测量范围: -20°C~+60°C
	精度 (20°C时): ±0.2°C
显示分辨率	温度: 0.1°C
	湿度: 0.1%RH
供电电源	锂电池或10~25V DC(WIFI/NB-IoT)
通讯方式	WIFI/NB-IoT
数据发送时间间隔	1~1440min,可设置
防护等级	IP65

## 安装方式



## 产品尺寸

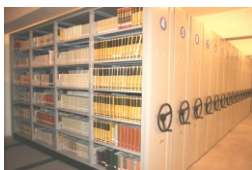


## 规格型号

型号	输出形式	显示	产品规格
ME-WSW-10-			室内型温湿度变送器
	W		WIFI
	N		NB-IoT
		N	不带显示
		D	带显示

选型示例: 无线室内型温湿度传感器, WiFi输出, 带显示, 选型代码: ME-WSW-10-W-D

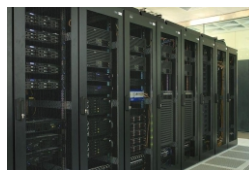
## 应用领域



档案室



仓库



机房环控



智能工厂



楼宇自控