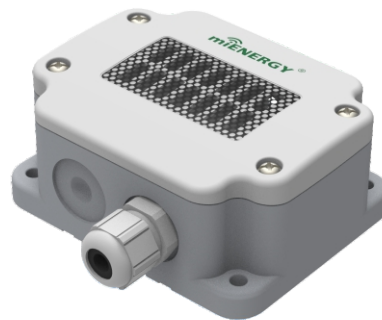


ME-PM-W壁挂式粉尘变送器采用米氏散射原理,对空气中存在的粉尘颗粒物精心探测,通过专业算法和标定检测工艺处理,具有良好的一致性、稳定性。



性能特点

- | 一致性好
- | 实时响应
- | 数据准确
- | 低功耗
- | 最小分辨颗粒直径 0.3 μm

技术参数

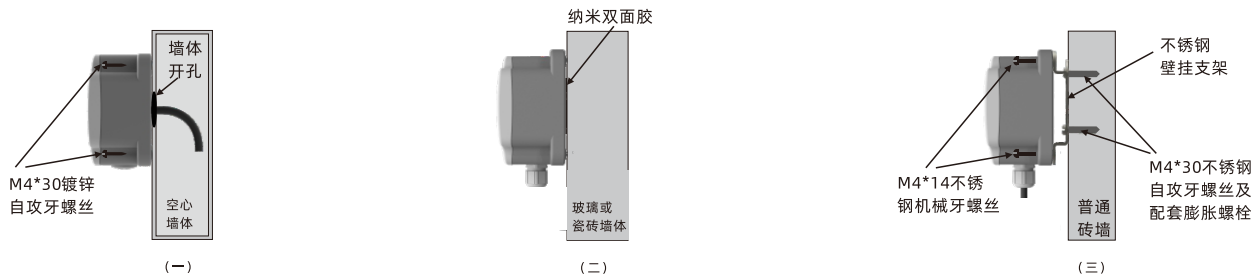
PM2.5测量范围	0.0~1000μg/m ³
PM2.5测量误差	0~100 μg/m ³ : ±15μg/m ³ ; 101~1000 μg/m ³ : ±15%读数(25±2/50±10%RH)
分辨率	1μg/m ³
通讯接口	4~20mA、RS485
响应时间	<30s
供电电源	10~25V DC
环境温度	-10℃~+60℃
环境湿度	0%RH~80%RH(无凝结)

规格型号

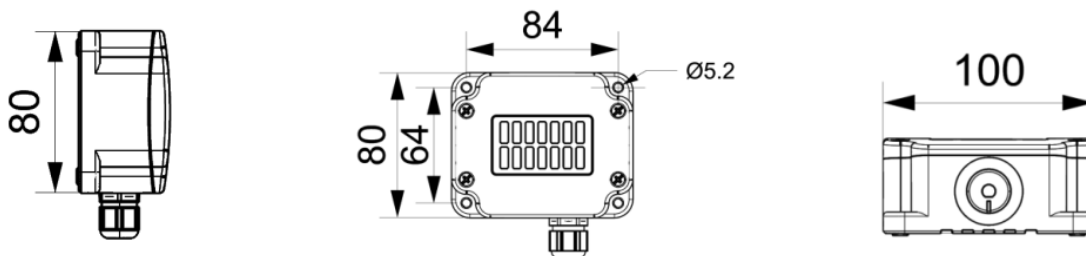
型号	输出形式	供电方式	产品规格
ME-PM-W-			壁挂式粉尘变送器
	X		4~20mA
	R1		RS485
	R2		RS232
		12V	12V
		24V	24V

选型示例:壁挂式粉尘变送器,RS485,12V供电,选型代码:ME-PM-W-R1-12V

安装方式



产品尺寸



应用领域



智能交通



建筑工地



疾控中心



港口码头



智慧城市