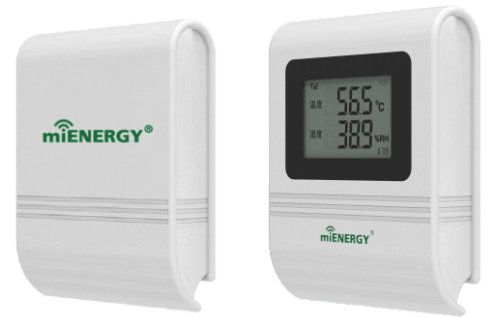


ME-WS-10室内型温湿度变送器

ME-WS-10室内型温湿度变送器测量精度高,外观设计美观。传感、变送一体化设计,大屏显示适用于暖通级室内环境温度湿度测量。采用专用温度补偿电路和线性化处理电路。产品性能可靠、使用寿命长、响应速度快。



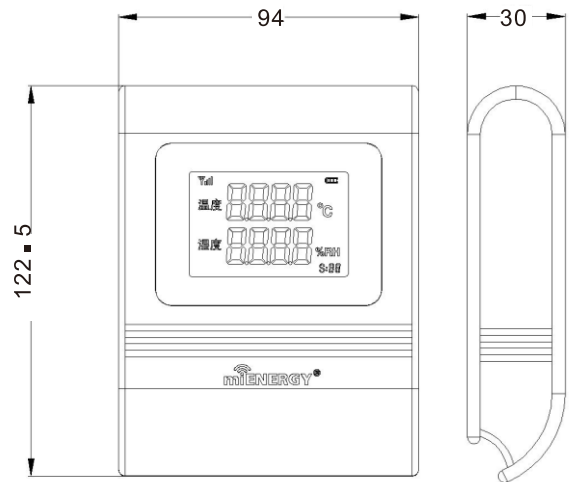
性能特点

- | 传感、变送一体化设计
- | 带温度补偿功能
- | 使用寿命长、响应速度快
- | 大液晶显示、安装简便

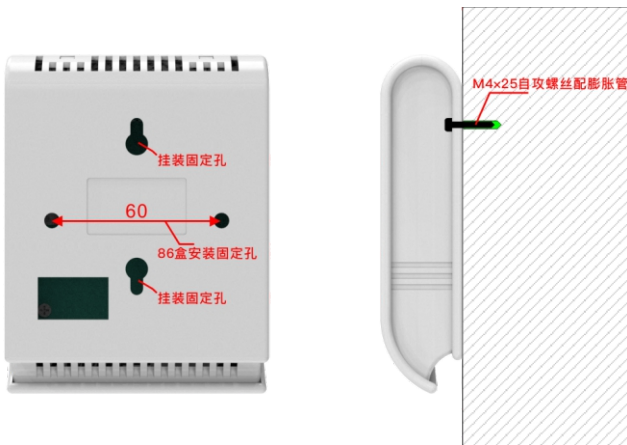
技术参数

相对湿度	测量范围: 0%RH~100%RH
	精度 (20°C时): ±3%RH
	长期稳定性: 年漂移量 < 0.5%RH
温度	测量范围: -20°C~+60°C
	精度 (20°C时): ±0.3°C
显示分辨率	温度: 0.1°C
	湿度: 0.1%RH
供电电源	4-20mA输出: 10V+R*20mA<U<25V DC
	RS485输出: 10~25V DC
	4-20mA输出&RS485输出: 85~305V AC
输出信号	电流4~20mA, RS485
电流消耗	4-20mA输出: 直流供电 20mA
	RS485输出: 典型13mA
安装方式	壁挂式

产品尺寸



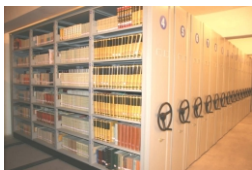
安装方式



规格型号

型号	输出形式	显示	产品规格
ME-WS-10-			室内型温湿度变送器
	R		RS485
	X		4~20mA
		N	不带显示
		D	带显示
选型示例: 室内型温湿度变送器, RS485输出, 带显示, 选项代码: ME-WS-10-RD			

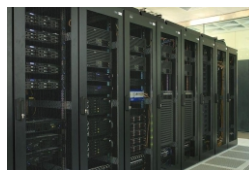
应用领域



档案室



仓库



机房环控



智能工厂



楼宇自控