

ME-WS-5K按键型温湿度变送器**是一款集高精度测量与稳定性于一体的智能环境监测设备。产品采用原装进口温湿敏元件, 内置温度补偿技术, 确保在全量程范围内实现精准的温湿度检测。传感芯片经过特殊防护镀膜工艺处理, 可在重污染、潮湿、腐蚀等复杂环境中长期稳定运行。设备配备人性化按键设计, 支持参数设置与实时数据查看, 安装维护便捷, 广泛应用于机房、仓储、暖通、楼宇自控及工业现场等环境监测场景。



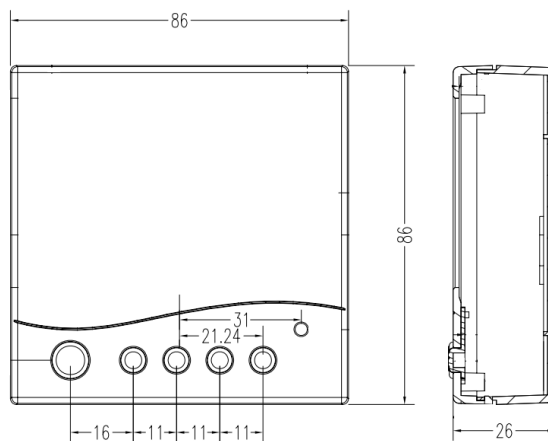
性能特点

- | 进口探头, 功耗低、高灵敏、信号稳定
- | 集温度、湿度测量于一体
- | 抗干扰强, 使用寿命长
- | 带温度补偿功能

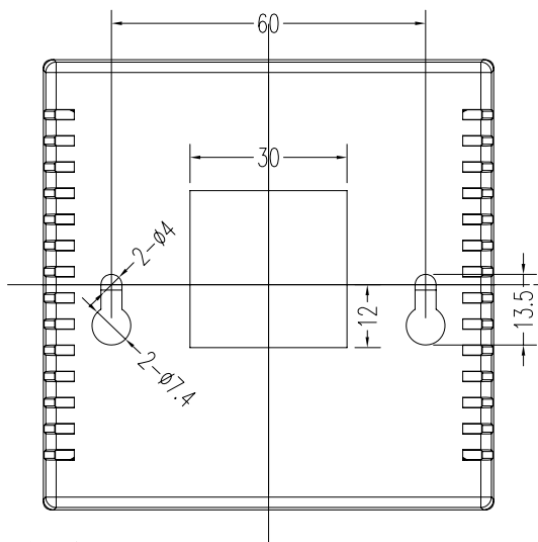
技术参数

温湿敏感元件	进口元件MEM
相对湿度	测量范围: 0%RH~100%RH
	精度: 湿度 $\pm 3\%RH$ (10%RH~80%RH); $\pm 5\%RH$ (0%RH~10%RH; 80%RH~100%RH) (20°C时)
温度	测量范围: $-40^{\circ}C \sim +80^{\circ}C$
	精度 (20°C时): $\pm 0.3^{\circ}C$
供电电源	RS485输出: 10~25V DC
输出形式	RS485(继电器开关量输出)
电流消耗	RS485输出: 典型13mA
电磁兼容标准	EN 61000-6-1 EN 61000-6-3
	EN 61000-3-2 EN 61000-3-3
温度范围	工作温度范围: $-40^{\circ}C \sim +80^{\circ}C$

产品尺寸



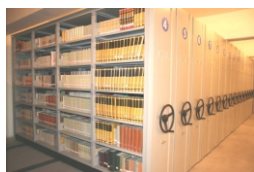
安装方式



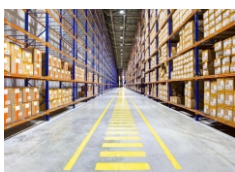
规格型号

型号	输出形式	产品规格
ME-WS-5K-		按键型86盒温湿度控制器
	R	RS485 (继电器开关量输出)
选型示例: 按键型温湿度控制器, RS485输出, 选型代码: ME-WS-5K-R		

应用领域



档案室



仓库



地下管廊



化工车间



楼宇自控